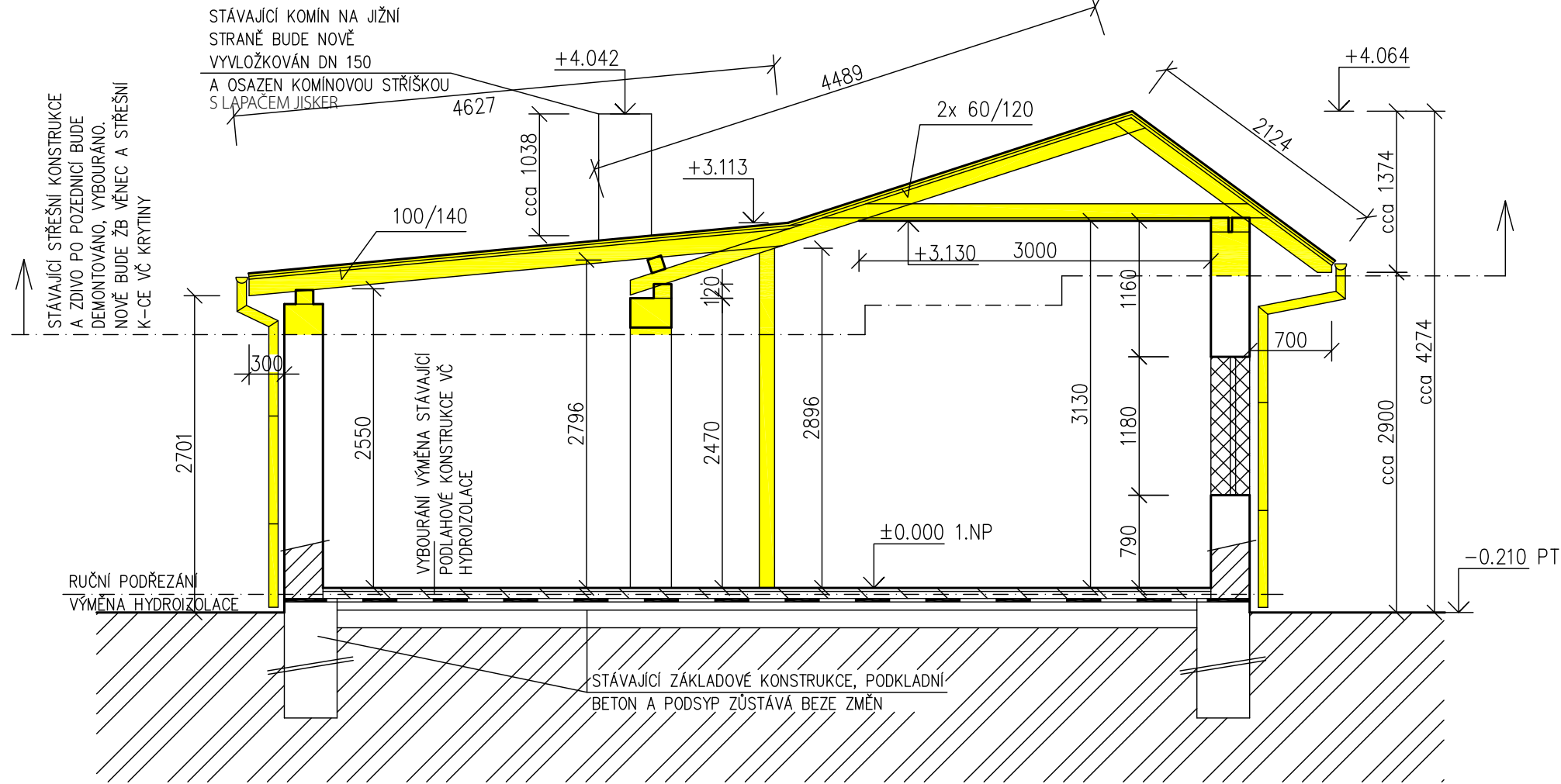
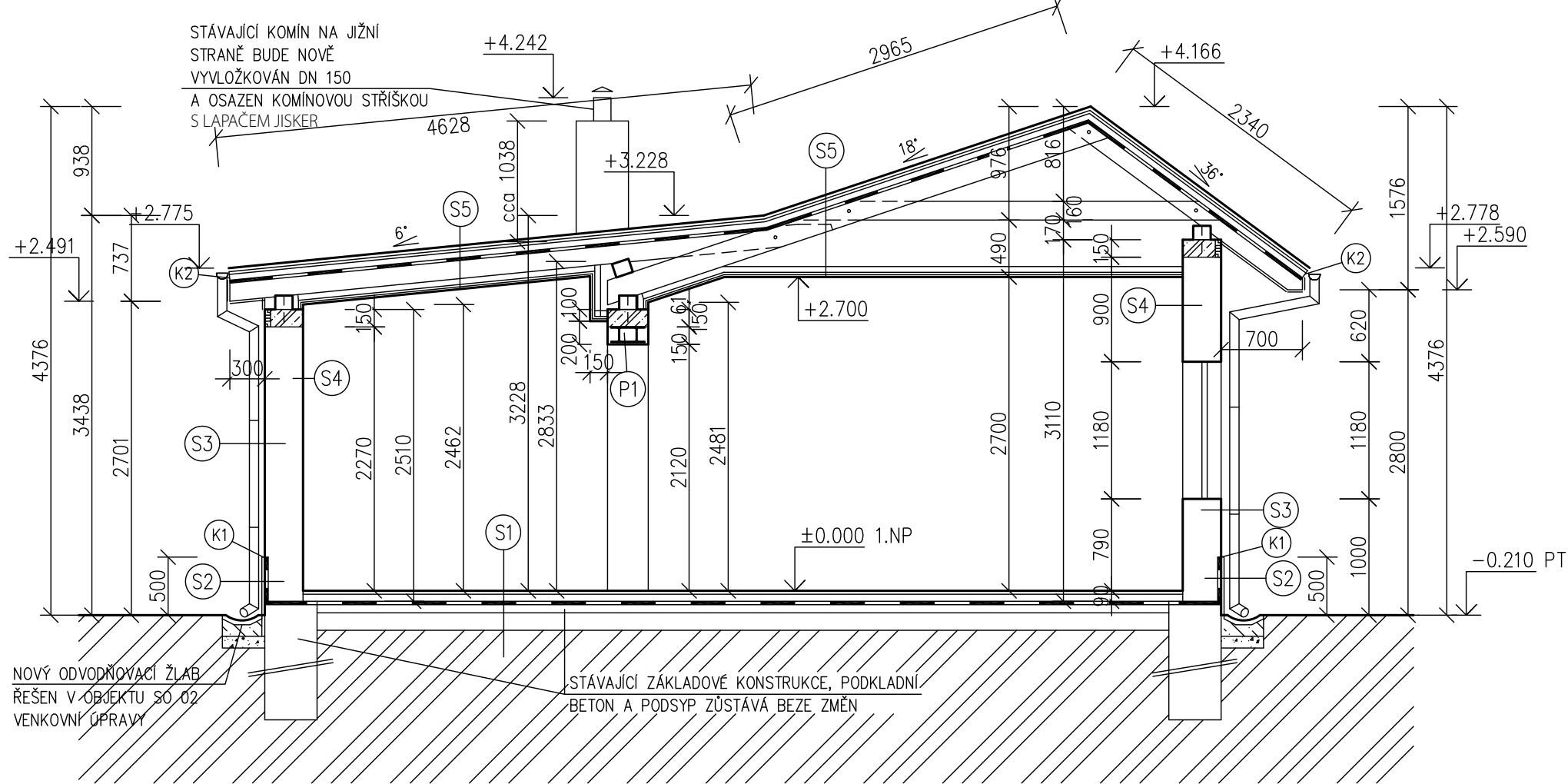


ŘEZ A-A – BOURACÍ PRÁCE



ŘEZ A-A – NOVÝ STAV



SKLADBY KONSTRUKCÍ

- (S1) SKLADBA PODLAHY
- NOVÉ VRSTVY
- TERACOVÁ DLAŽBA 30 MM
 - MALTOVÉ LOŽE 60 MM
 - HYDROIZOLACE 2x SBS MODIF. ASFALTOVÝ PÁS + ASF. PENETRAČNÍ NÁTĚR: NAPŘ. VEDAG
 - VEDASPRINT MINERAL (VEDATECT PYE G 200 S4)
 - PENETRAČNÍ NÁTĚR BV EXTRA
- STÁVAJÍCÍ VRSTVY – BEZE ZMĚN
- PODKLADNÍ BETON
 - NÁSYP ZEMINOU
 - PŮVODNÍ ZEMINA

- (S2) SKLADBA OBVODOVÉHO ZDIVA, VNĚJŠÍ – SANACE RUČNÍM PODŘEZÁNÍM
- STÁVAJÍCÍ ZDIVO
 - NOVÉ VNĚJŠÍ OMÍTKY + KERAMICKÉ PLETIVO (MECHANICKY KOTVENÉ), DO VÝŠKY 500 MM NAD TERÉNEM
 - OBKLAD KERAMICKOU DLAŽBOU MRAZUVZDORNOU, DO VÝŠKY 500 MM NAD TERÉNEM, DO MRAZUVZDORNEHO FLEXIBILNÍHO LEPIDLA
- (S3) SKLADBA OBVODOVÉHO ZDIVA – VNĚJŠÍ
- STÁVAJÍCÍ ZDIVO
 - NOVÉ VNĚJŠÍ OMÍTKY, HRUBÁ + ŠTUK + FASÁDNÍ NÁTĚR
- (S4) SKLADBA OBVODOVÉHO ZDIVA – VNITŘNÍ
- STÁVAJÍCÍ ZDIVO
 - NOVÉ VNITŘNÍ OMÍTKY, HRUBÁ MVC + ŠTUK + MALBA

LEGENDA MATERIÁLŮ – BOURACÍ PRÁCE, STÁVAJÍCÍ STAV

- SANACE STÁVAJÍCÍHO ZDIVA RUČNÍM PODŘEZÁNÍM, NOVÁ HYDROIZOLACE VČ ASF. NÁTĚRU 2x ASFALTOVÝ PÁS, NAPŘ. SKLOBIT, VIZ. SKLADBY KONSTRUKCÍ
- SANACE A VÝMĚNA STÁVAJÍCÍ PODLAHOVÉ KONSTRUKCE, VIZ. SKLADBY KONSTRUKCÍ NOVÁ HYDROIZOLACE, 2x ASFALTOVÝ PÁS VČ ASF. NÁTĚRU, NAPŘ. SKLOBIT PROPOJENA S HYDROIZOLACÍ ZDÍ
- STÁVAJÍCÍ VÝPLNĚ OTVORŮ BUDOU VYMĚNĚNY ZA NOVÉ, ATYPICKÉ
- VYBOURÁNÍ, DEMONTÁŽ STÁVAJÍCÍCH KONSTRUKCÍ A PRVKŮ
- ZAZDĚNÍ STÁVAJÍCÍCH KONSTRUKCÍ

POPISY KE KONSTRUKCÍM A STAVEBNÍM ÚPRAVÁM:

- ZÁKLADOVÉ POMĚRY ZŮSTÁVAJÍ STÁVAJÍCÍ BEZE ZMĚN.
- PODKLADNÍ BETON, VRSTVY PODSPŮ (ŠTĚRKOPISKŮ) AŽ PO HYDROIZOLACI ZŮSTÁVAJÍ STÁVAJÍCÍ BEZE ZMĚN.
- SANACE A VÝMĚNA STÁVAJÍCÍ PODLAHOVÉ KONSTRUKCE – VIZ SKLADBY KONSTRUKCÍ, VYBOURÁNA STÁVAJÍCÍ DLAŽBA VČ IZOLACE A PROVEDENA NOVÁ HYDROIZOLACE, 2x ASFALTOVÝ PÁS VČ ASF. NÁTĚRU, NAPŘ. SKLOBIT, NAPOJENA NA NOVOU HYDROIZOLACI OBVODOVÉHO ZDIVA, NOVÁ BET. MAZANINA A DLAŽBA TERACO.
- SANACE STÁVAJÍCÍHO ZDIVA POSTUPNÝM RUČNÍM PODŘEZÁNÍM, NOVÁ HYDROIZOLACE VČ ASF. NÁTĚRU, 2x ASFALTOVÝ PÁS, NAPŘ. SKLOBIT, NA VNĚJŠÍ STRANĚ OBVODOVÉ ZDI VYTAŽENÁ 500 MM NAD ÚROVEŇ TERÉNU, VIZ. SKLADBY KONSTRUKCÍ, NAPOJENO NA NOVOU HYDROIZOLACI PODLAHY.
- SOKL OBVODOVÉHO ZDIVA BUDE NOVĚ DO VÝŠKY 500 MM OD TERÉNU, KERAMICKÝ OBKLAD, VIZ SKLADBY KONSTRUKCÍ.
- VNĚJŠÍ A VNITŘNÍ OMÍTKY BUDOU KOMPLETNĚ OTLUČENY, PROVEDENY NOVĚ VIZ SKLADBY KONSTRUKCÍ.
- KOMIN NA SEVERNÍ STRANĚ BUDE Z VNĚJŠÍ STRANY ODBOURÁN (ZALÍCOVÁN) SE ZDÍ A PRŮDUCH ZAZDĚN DLE VÝKRESŮ.
- KOMIN NA JIŽNÍ STRANĚ JE PONECHÁN – BUDE NOVĚ VYVLOŽKOVÁN DN 150MM A OSAZEN KOMINOVOU STRÍŠKOU.
- VÝPLNĚ OTVORŮ (OKNA I DVEŘE VČ ZÁRUBNĚ) BUDOU VYBOURÁNY A NA ZÁKLADĚ ZAMĚŘENÍ DLE SKUTEČNOSTI VYROBENÉ A OSAZENÉ NOVĚ, DŘEVĚNÉ DLE VÝPISU VÝPLNÍ OTVORŮ. OKNA BUDOU VČETNĚ NOVÝCH OKENIC. U DVEŘÍ SE PROVEDE KONTROLA STÁVAJÍCÍHO PŘEKLADU, PŘÍPADNĚ BUDE NOVĚ POUŽITA ZÁRUBEŇ PRO DVEŘE ROZMĚRU 900x1970 MM.
- STŘEŠNÍ KONSTRUKCE VČETNĚ BEDNĚNÍ, KRYTINY BUDE KOMPLETNĚ DEMONTOVÁNA VČETNĚ ZHLAVÍ OBVODOVÉ ZDI A VČETNĚ STÁVAJÍCÍHO VNITŘNÍHO PRŮVLAKU, DŘEVĚNÝCH SLOUPKŮ.
- NOVÝ PRŮVLAK BUDE Z OCEL. PROFILŮ VIZ VÝKRESY.
- NOVÉ ZHLAVÍ ZDÍ BUDE ZAKONČENO ŽB VĚNCEM VIZ VÝKRESY.
- NOVÁ KOMPLETNÍ STŘEŠNÍ KONSTRUKCE VČETNĚ KRYTINY DLE VÝKRESŮ A SKLADBY KONSTRUKCÍ.
- ŘÍMSY OPLÁŠTĚNY PRKENNÝM POBITÍM TL. 15 MM
- KLEMPÍRSKÉ PRVKY BUDOU VŠECHNY VYMĚNĚNY ZA NOVÉ (OPLECHOVÁNÍ, LEMOVÁNÍ, SYSTÉMOVÉ KE KRYTINĚ, PARAPETY, ŽLABY, SVODY, APOD...)
- PODHLED BUDE NOVĚ PROVEDEN KNAUF AQUAPANEL NA OCEL. KONSTRUKCI, OPATŘEN LEPIDLEM S VÝZTUŽENÉ TKANINOU + ŠTUKOVÁ OMÍTKA, VIZ SKLADBY KONSTRUKCÍ.
- MALBY VNITŘNÍ I VNĚJŠÍ FASÁDNÍ NÁTĚR PROVEDENY KOMPLETNĚ NOVĚ.
- VYTÁPĚNÍ – BUDE NOVĚ OSAZENA VNITŘNÍ A VNĚJŠÍ JEDNOTKA TEPELNÉHO ČERPADLA, VIZ VÝKRESY VYTÁPĚNÍ.
- KOLEM OBJEKTU NOVĚ POLOŽEN BET. ODVODŇOVACÍ ŽLAB DO BET. LOŽE, ŘEŠÍ OBJEKT SO 02 VENKOVNÍ ÚPRAVY

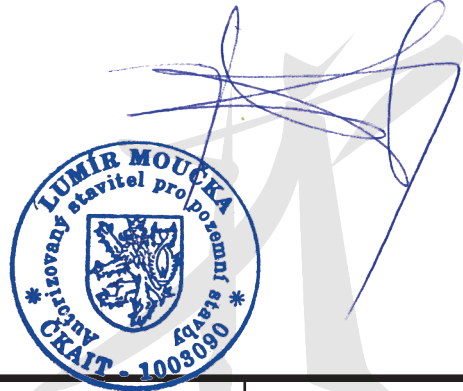
LEGENDA MATERIÁLŮ – NOVÝ STAV

- STÁVAJÍCÍ UPRAVENÉ ZDIVO, TL. 300 MM, PO SANACI (PODŘEZÁNÍ), VČ VYBOURANÝCH A DOZDĚNÝCH ČÁSTI ZDIVO KOMBINACE PÁLENÝCH CIHEL A ŠEDÝCH PLYNOSILIKÁTOVÝCH TVÁRNIC
- ŽB VĚNCE, C25/30 VČETNĚ VÝZTUŽE (VIZ VÝKRES ŽB VĚNCE) + EPS 100 Z TL. 50 MM
- TEPELNÁ IZOLACE, EPS 100 Z, TL. 50 MM
- HYDROIZOLACE PROTI ZEMNÍ VLHKOSTI A SPODNÍ VODĚ – VIZ SKLADBY KONSTRUKCÍ STŘEŠNÍ POJISTNÁ HYDROIZOLACE – VIZ SKLADBY KONSTRUKCÍ
- BETON PROSTÝ, C12/16, LOŽE ODVODŇOVACÍHO ŽLABU
- ŠTĚRKODŘŤ, ZHUTNĚNO – PODKLADNÍ VRSTVA POD BET. LOŽE ODTOKOVÉHO ŽLABU KOLEM OBJEKTU
- PŮVODNÍ ZEMINA

- (S5) SKLADBA STŘECHY
- STŘEŠNÍ KRYTINA, ČERNÁ, POPLASTOVANÝ PLECH IMITACE
 - PÁLENÉ TAŠKY
 - PRKENNÝ ZÁKLOP CELOPLOŠNÝ, TL. 26 MM
 - KONTRALAŤ 30/50 MM
 - STŘEŠNÍ POJISTNÁ HYDROIZOLACE
 - DŘEVĚNÁ KONSTRUKCE STŘECHY
 - PODHLED AQUAPANEL TL. 12,5 MM SPOJOVÁNY LEPENÍM
 - ZAVĚŠENÉ NA OCEL. KONSTRUKCI
 - ŠTĚRKA AQUAPANEL (2 VRSTVY) CELOPLOŠNĚ, 1.VRSTVA VČETNĚ ARMOVACÍ TKANINY
 - MALBA

POZNÁMKY KE KONSTRUKCI:

- STŘEŠNÍ KONSTRUKCE JE NAVRŽENA Z TŘÍDY ŘEZIVA C24
- PRO CELKOVOU TUHOST STŘEŠNÍ KONSTRUKCE BUDE PROVEDEN CELOPLOŠNÝ ZÁKLOP Z PRKEN TL. 26 MM, VIZ. SKLADBY KONSTRUKCÍ "S5"
- VEŠKERÉ DŘEVĚNÉ KONSTRUKCE BUDOU CHRÁNĚNY NÁTĚREM PROTI VNĚJŠÍM VLIVŮM, HOUBÁM, ŠKŮDCŮM, APOD. VENKOVNÍ VIDITELNÉ ŠTÍTOVÉ KROKVE OPATŘENY POVRCH. ÚPRAVOU 2x LAZURA, NAPŘ. TM.HNĚDÁ



Autor:	Lumír Moučka	Č. VÝKRESU 01/02
Spolupráce:	Filip Koryčanský	
Stavba:	REVITALIZACE SKLANÍCH SKLEPŮ V ODRÁCH	
Objekt:	STÁVAJÍCÍ ZDĚNÁ BUDOVA	
Klient:	MĚSTO ODRY, Masarykovo náměstí 16 / 25, 742 35 Odry	
D1 S001/02 ŘEZY STÁVAJÍCÍ A NOVÝ		
Lumír Moučka Brněnská 62; 571 01 Moravská Třebová		ČKAIT: 1003090 Autorizovaný stavitel pro pozemní stavby
Stupeň dokumentace:	pro provedení stavby	
Datum:	PROSINEC 2018	
Měřítko/formát	1: 200 / A3	